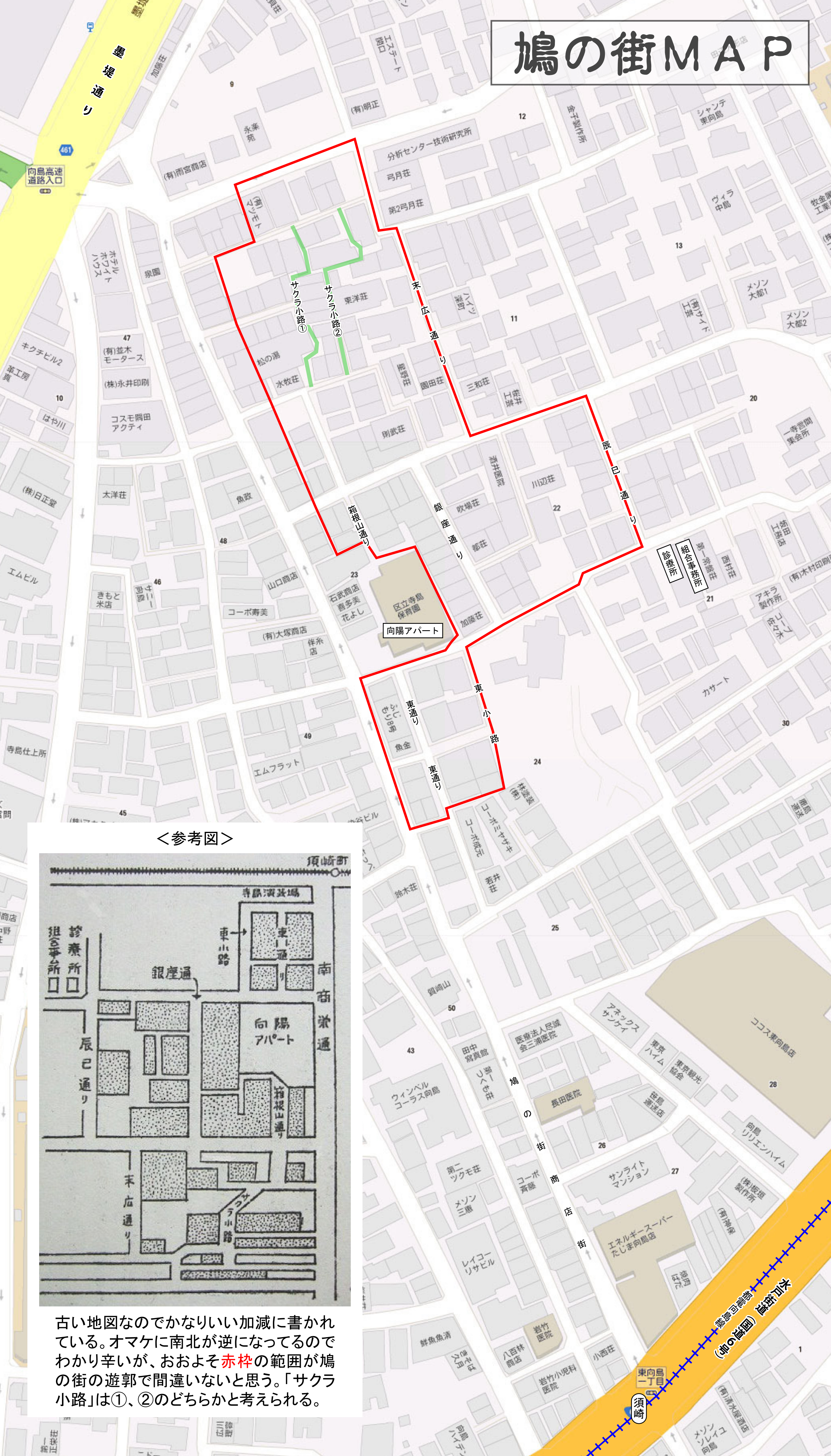
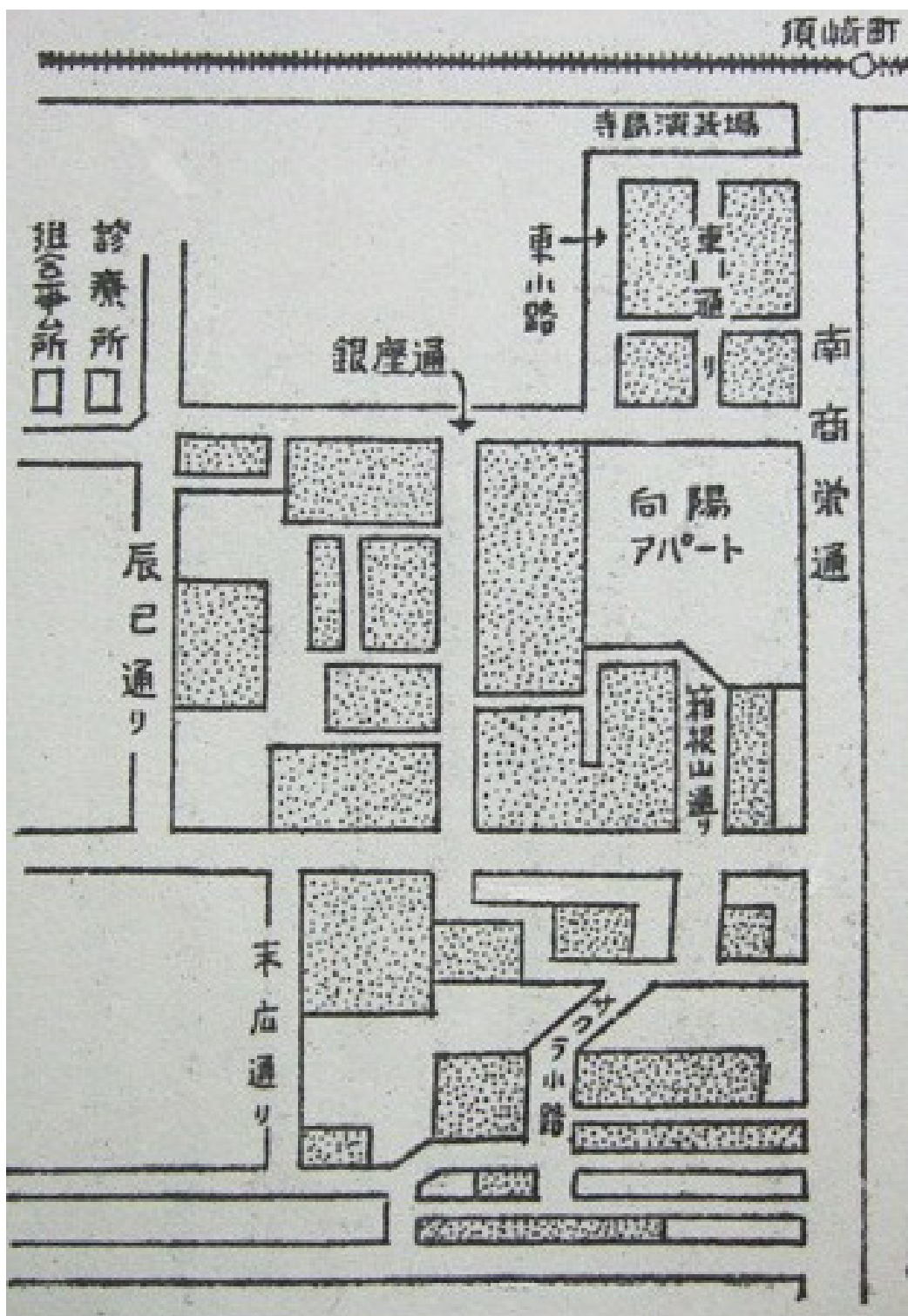


鳩の街MAP



<参考図>



古い地図なのでかなりいい加減に書かれている。オマケに南北が逆になっているのでわかり辛いですが、おおよそ**赤枠**の範囲が鳩の街の遊郭で間違いないと思う。「サクラ小路」は①、②のどちらかと考えられる。

須崎
（卯の蔵園）磁器町